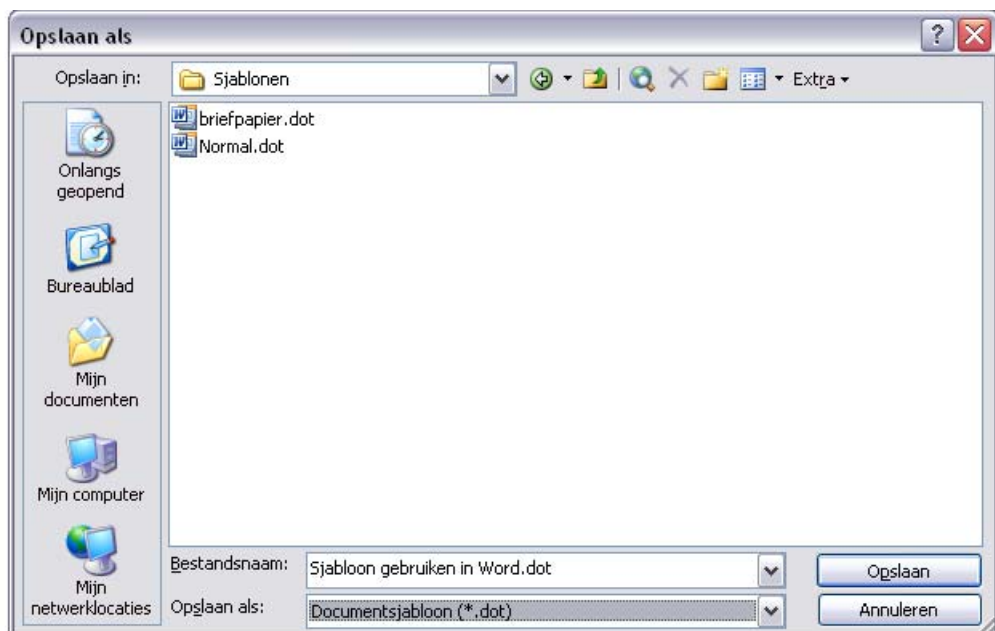




## WORD SJABLOON INSTELLEN

1. Sla het bestand op je computer op
2. Open dit bestand
3. Kies "Bestand" → "Opslaan als..." en kies hier achter het kopje "Opslaan als:" de extensie "Documentsjabloon (\*.dot)"  
De computer kiest vanzelf de goede map waar het bestand moet komen te staan. Kies vervolgens "Opslaan".



4. Kies in Word "Bestand" → "Nieuw", een balkje aan de rechter kant in je scherm verschijnt

WEBSITES

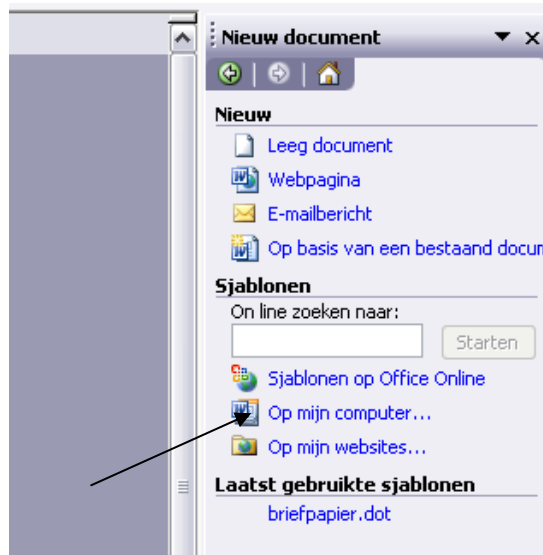
ONLINE SOFTWARE

MULTIMEDIA





5. Kies onder het kopje “Sjablonen” → “Op mijn computer”

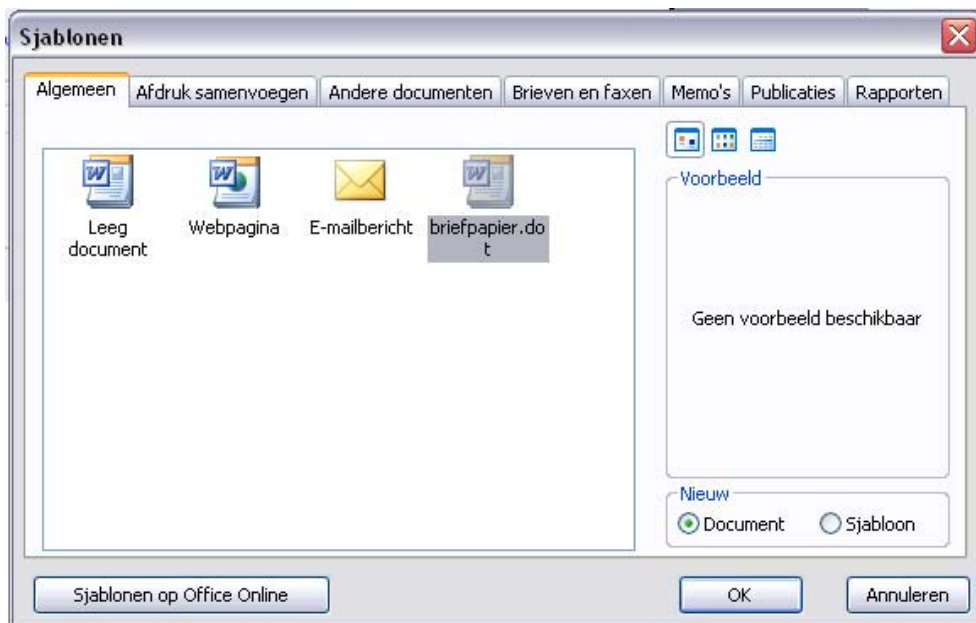


6. Een nieuw scherm verschijnt waarin uw sjabloon te zien is. Kies hier uw sjabloon en klik op “Ok”.

WEBSITES

ONLINE SOFTWARE

MULTIMEDIA



U kunt nu met uw briefpapier gaan werken. Wanneer u het sjabloon al een keer in Word toegevoegd heeft kunt u bij stap 4 beginnen.

24-06-2008  
© WHITE B.V.